

Concarneau, le 7 novembre 2018

PIRIOU livre à l'Armement COMATA 'Ile de la Réunion II', son nouveau palangrier de 63 m



PIRIOU vient de livrer à L'Armement COMATA 'Ile de la Réunion II' son nouveau palangrier congélateur de 62,80 m destiné à la pêche à la légine dans les eaux des Terres Australes Françaises.

Commandé en juillet 2017, ce navire a été construit par le chantier vietnamien de PIRIOU sur un design PIRIOU INGENIERIE.

Il est équipé d'une propulsion Diesel électrique composée de deux ensembles propulsifs permettant une souplesse dans la gestion de l'énergie, une maintenance simplifiée et une économie de carburant. La production électrique est assurée par quatre groupes électrogènes, fonctionnant au MDO (Marine Diesel Oil).

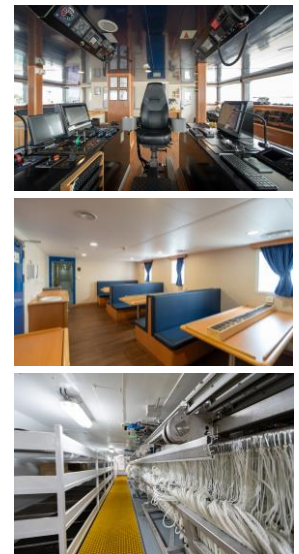
Conçu pour une exploitation en première catégorie de navigation en zones subtropicales, principalement en océan Indien, ainsi qu'en zone subpolaire sud jusqu'à la latitude 60°S, l'*Ile de la Réunion II* est classé « ICE IC ».

Afin de pouvoir naviguer dans les zones dites « zéro rejet », ce palangrier de dernière génération dispose également d'une installation de traitement des déchets issus de la pêche : les déchets sont broyés puis stockés dans deux cuves dédiées d'une capacité totale de 95 m³.

Avec cette commande, l'armement COMATA et le groupe SCAPECHE ont renouvelé une confiance de près de 20 ans, avec la construction de trois chalutiers hauturiers de 46 m entre 2003 et 2005 et du palangrier de 55,45 m, *Ile de la Réunion* en 2002.

Vincent FAUJOUR, Directeur Général de PIRIOU, déclare « **Nous sommes heureux et fiers de conserver la confiance de l'armement COMATA et de SCAPECHE, clients historiques du groupe. Avec ce nouveau palangrier de dernière génération, nous poursuivons notre accompagnement des armateurs dans le renouvellement de leur flotte de pêche à la légine dans les ZEE (Zones Economiques Exclusives) des Terres Australes et Antarctiques Françaises.** »

L'ouverture récente de PIRIOU REUNION permettra également au Groupe d'assurer le soutien de ce nouveau navire en Océan Indien. Vincent FAUJOUR, Directeur Général de PIRIOU, ajoute : « **Fidèle à notre tradition, nous continuons à suivre nos clients là ils ont besoin de nous.** »



Caractéristiques principales

Longueur 62,80 m
 Largeur..... 12.40 m
 Creux au PP..... 5.55 m
 Capacité Gasoil..... 525 m³
 Capacité eau douce 110 m³
 Classé glace IC
 Equipage 32 p.
 Coque / superstructure : acier / aluminium

Propulsion

Bi propulsion diesel électrique..... 2 x 900kW
 4 groupes électrogènes principaux..... 4 x 975 kW

Stockage

Capacité cale à poissons -25°C..... 650 m³
 Capacité cale à coproduits..... 95 m³
 Capacités de congélation -18°C..... 3 x 4T/20h

Equipements de pêche

Palangre : Mustad autoline system
 Relevage : moonpool avec système de récupération des prises

A propos de PIRIOU

Créé en 1965 et spécialisé dans la construction, la réparation, l'ingénierie navale et la prestation de services, PIRIOU construit des navires jusqu'à 120m à haute valeur ajoutée grâce à une ingénierie performante intégrée et des implantations en Europe, Afrique et Asie. Fort de plus de 450 bateaux construits et livrés partout dans le monde, PIRIOU propose des solutions personnalisées ainsi qu'une gamme complète de navires répondant aux besoins d'armateurs internationaux privés et publics, civils et militaires.

www.piriou.com

Contact presse : Nadine ROLLAND | Tel: +33(0)2 98 97 09 48 | communication@piriou.fr